

Документ подписан простой электронной подписью
 Информация о владельце:
 ФИО: Косенок Сергей Михайлович
 Должность: ректор
 Дата подписания: 25.06.2026 08:26:02
 Уникальный программный ключ:
 e3a68f3eaa1e62674b54f4998099d3d6bfdcf836

Тестовое задание

Основные типы экосистем Югры, 4 семестр

05.03.06 ЭКОЛОГИЯ И ПРИРОДОПОЛЬЗОВАНИЕ

Направленность (профиль)

ЭКОЛОГИЯ

Форма обучения

ОЧНАЯ

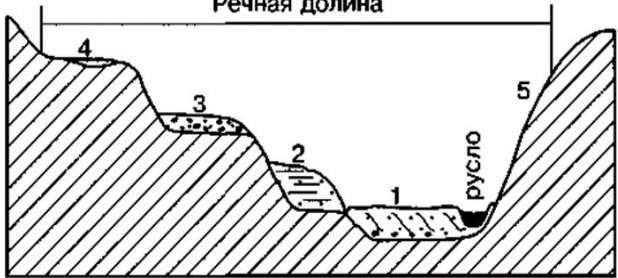
Кафедра-разработчик

ЭКОЛОГИИ И БИОФИЗИКИ

Выпускающая кафедра

ЭКОЛОГИИ И БИОФИЗИКИ

№	Проверяемая компетенция	Задание	Варианты ответов	Тип сложности вопроса	Кол-во баллов за правильный ответ
1	ПК-3.1 ОПК-6.1 ОПК-6.2 ОПК-6.3	Приведите в соответствие районы входящие в административное деление ХМАО-Югры (Приложение 2)	1. 2. 3. 4. 5. 6. 7. 8. 9.	Высокий (множественный выбор)	8
2	ПК-3.1 ОПК-6.1 ОПК-6.2 ОПК-6.3	Вставьте номера субъектов РФ «На севере ХМАО округ граничит с _____, на северо-западе – с _____, на юго-западе __, на юге – с _____ и _____, на юго-востоке и востоке с _____ и _____».	1. Ямало-Ненецким автономным округом 2. Республикой Коми 3. Свердловской областью 4. Тобольским	Высокий (на соответствие)	8

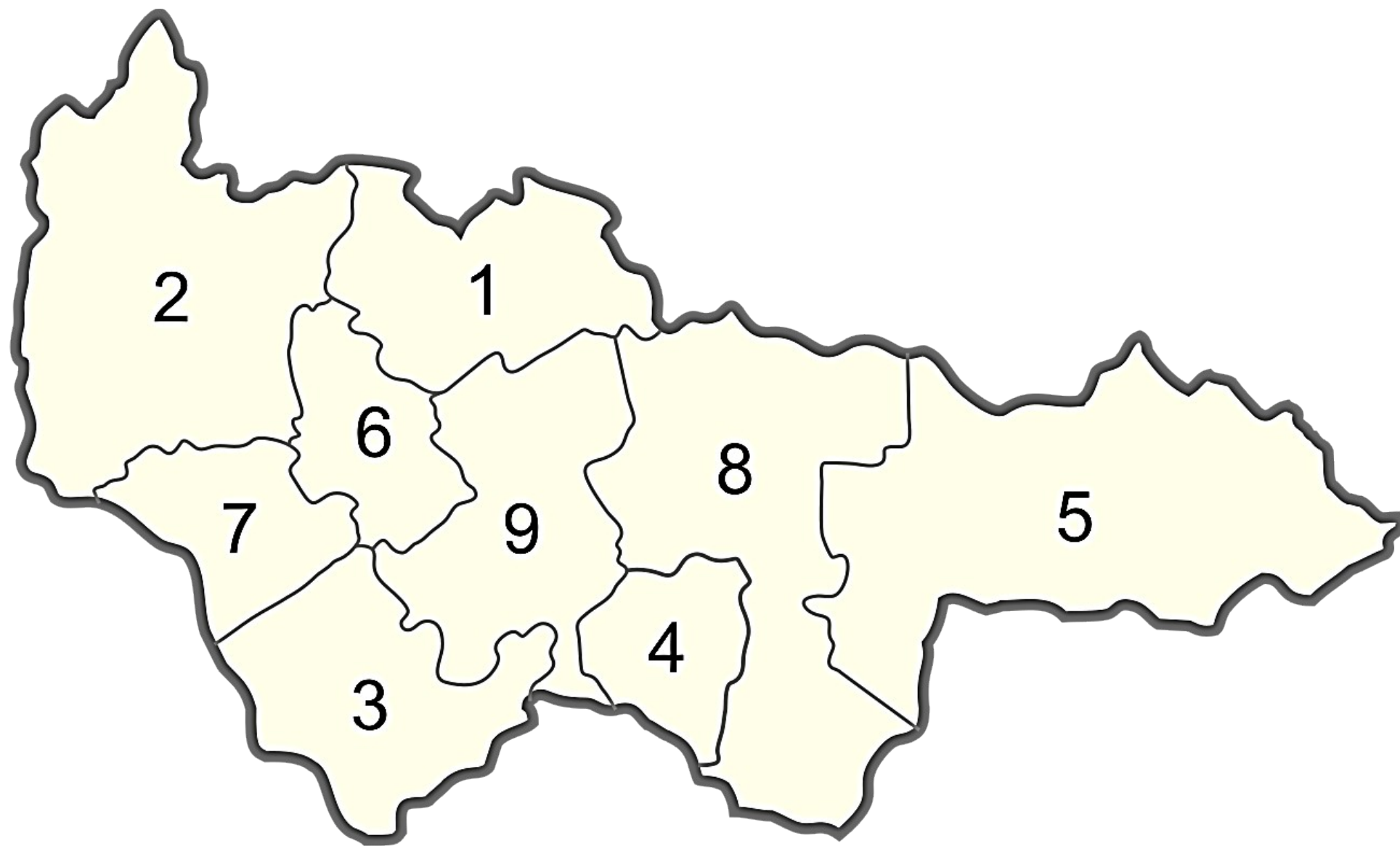
			5. Уватским районами 6. Томской областью 7. Красноярским краем			
3	ПК-3.1 ОПК-6.1 ОПК-6.2 ОПК-6.3	Приведите в соответствие тип ландшафта и почвы	а) темнохвойная тайга б) водоразделы со слабым стоком в) поймы рек г) район Уральских гор	1. грубогумусные щебнистые тундровые почвы 2. глеевые и болотные почвы 3. аллювиальные, дерново-луговые и болотные почвы 4. подзолистые	Высокий (на соответствие)	8
4	ПК-3.1 ОПК-6.1 ОПК-6.2 ОПК-6.3	Подпишите строение речной долины 	1) 2) 3) 4) 5)		Высокий (на соответствие)	8
5	ПК-3.1 ОПК-6.1 ОПК-6.2 ОПК-6.3	Характерная особенность этого типа болот следующая – залегание в сильно обводненных понижениях с вогнутым поперечным профилем, часто достаточно выраженный грядово-мочажинный микрорельеф с расположением гряд и их фрагментов перпендикулярно направлению стока. О каком типе болот идет речь, выберите правильный ответ?	а) болота-аапа типа б) арктические минеральные болота в) выпуклые олиготрофные болота		Высокий (одиночный выбор)	8
6	ПК-3.1 ОПК-6.1 ОПК-6.2 ОПК-6.3	Отметьте особенности рельефа Западно-Сибирской низменности:	а) вогнутое строение с прогибом в центральной части; б) обилие болот и озёр; в) обилие широких речных долин;		Средний (одиночный выбор)	5

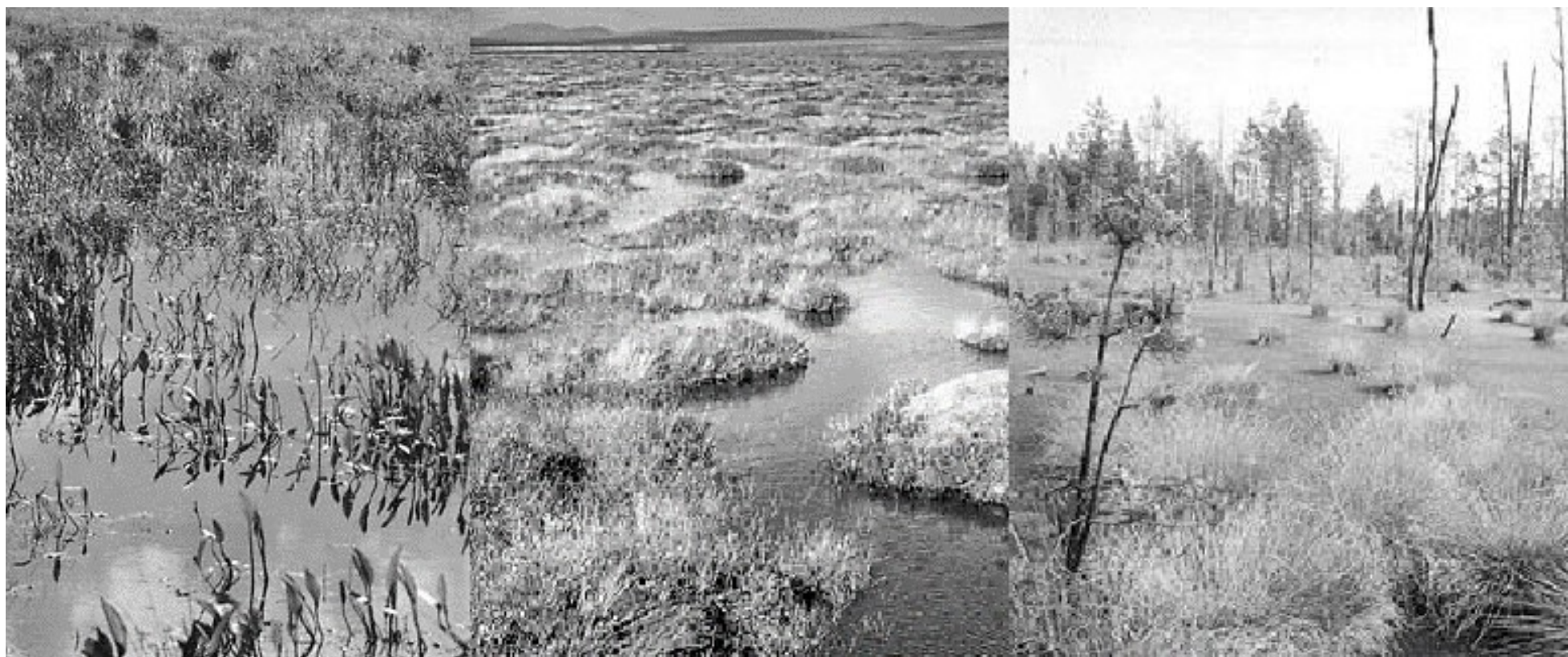
			г) все ответы верны			
7	ПК-3.1 ОПК-6.1 ОПК-6.2 ОПК-6.3	Приведите в соответствие тип гидробионтов и их определение	а) перифитон б) нейстон в) планктон г) бентос	<p>1. совокупность организмов, обитающих на грунте и в грунте дна водоёмов</p> <p>2. это разнообразная совокупность организмов, обитающих в воде (или воздухе) и неспособных двигаться против течения (или ветра).</p> <p>3. набор микроорганизмов, которые составляют своего рода слой, который покрывает или прикрепляется к различным субстратам. Микроорганизмы, удерживаются вместе благодаря наличию внеклеточного матрикса, который они секретируют.</p> <p>4. совокупность организмов, прикрепляющихся к поверхностной</p>	Средний (одиночный выбор)	5

				плёнке воды, передвигающихся по ней сверху или снизу.		
8	ПК-3.1 ОПК-6.1 ОПК-6.2 ОПК-6.3	Как называется территория, частично или полностью покрытая тонким слоем воды, пресной или соленой, и особой растительностью, адаптированной к таким условиям, сюда относятся заболоченные понижения рельефа, лагуны и марши, поймы, болота и зарастающие озера?			Средний (вставка пропущенного слова)	5
9	ПК-3.1 ОПК-6.1 ОПК-6.2 ОПК-6.3	Определите типы болот по изображениям (Приложение 3):	А) Б) В)		Средний (одиночный выбор)	5
10	ПК-3.1 ОПК-6.1 ОПК-6.2 ОПК-6.3	Суть этой функции состоит в том, что болотная растительность в процессе фотосинтеза выводит углекислый газ из атмосферы, связывая его в органическое вещество, которое после отмирания растений трансформируется в торф, превращающийся при наличии благоприятных геологических условий в бурый и каменный уголь. Назовите эту функцию.			Средний (вставка пропущенного слова)	5
11	ПК-3.1 ОПК-6.1 ОПК-6.2 ОПК-6.3	Установите соответствие терминов	а) половодье б) паводок в) межень	1. Кратковременные интенсивные осадки в теплое время года 2. Самый низкий уровень воды, наблюдающийся в течение года 3. Подъем уровня воды, происходящий ежегодно в одно	Средний (выбор пропущенных слов)	5

				время, часто приводит к затоплению поймы.		
12	ПК-3.1 ОПК-6.1 ОПК-6.2 ОПК-6.3	Дайте определение понятию. Плоское или слабонаклоненное приводораздельное пространство. Характеризуется глубоким залеганием грунтовых вод, отсутствием значительного смыва или аккумуляции, вследствие чего растительный и почвенный покровы наиболее полно соответствуют ландшафтам данной зоны (напр., хвойные леса на подзолистых почвах в тайге, злаково-разнотравные сообщества на черноземах в степной зоне и т. п.).			Средний (вставка пропущенного слова)	5
13	ПК-3.1 ОПК-6.1 ОПК-6.2 ОПК-6.3	Как называются перечисленные признаки древостоя: происхождение и форма насаждения, состав пород, возраст, полнота, бонитет, класс товарности и тип леса.			Средний (вставка пропущенного слова)	5
14	ПК-3.1 ОПК-6.1 ОПК-6.2 ОПК-6.3	Какие виды мхов являются доминантами верховых болот:	а) сфагновые мхи; б) гипновые мхи; в) зеленые мхи; г) печеночные мхи		Средний (все или ничего)	5
15	ПК-3.1 ОПК-6.1 ОПК-6.2 ОПК-6.3	Укажите основных представителей болотных фитоценозов:	а) <i>Oxycoccus palustris</i> б) <i>Andromeda polifolia</i> в) <i>Vaccinium uliginosum</i> г) <i>Ledum palustre</i> д) <i>Caragana arborescens</i>		Средний (все или ничего)	5
16	ПК-3.1 ОПК-6.1 ОПК-6.2 ОПК-6.3	Назовите самое огромное болото в мире, с площадью – 5 269 437 га.	а) Васюганское б) Мухринское в) Амазонское г) Орлеанское		Низкий (одиночный выбор)	2

17	ПК-3.1 ОПК-6.1 ОПК-6.2 ОПК-6.3	О каком виде торфа идет речь: Состоит из остатков болотных растений, таких как: камыш, багульник и другие. Степень разложения у такого торфа слабая, питательных веществ в нём мало. Однако и он может быть полезен. Этот торф используют как удобрение, для повышения плодородности почвы, а также для утепления хлевов и коровников, чтобы не замёрз скот. Слабо разложившийся торф имеет светло-коричневый цвет.	а) верховой б) низинный в) сапропель г) древесный	Низкий (одиночный выбор)	2
18	ПК-3.1 ОПК-6.1 ОПК-6.2 ОПК-6.3	Благодаря этому свойству торфа его используют для очистки воды от загрязнения нефтью	а) плотность б) влагоемкость в) амбивалентность г) кумулятивность	Низкий (одиночный выбор)	2
19	ПК-3.1 ОПК-6.1 ОПК-6.2 ОПК-6.3	К растительным ресурсам Ханты-Мансийского округа относятся:	а) ягоды – брусника, голубика, черника, клюква, морошка; б) лекарственные растения – шиповник, брусничный лист, черемуха, гриб чага, рябина; в) кедровые орехи; г) технические (сырьевые) растения - дубильные, красильные, волокнистые и др.; д) древесина; е) все ответы верны	Низкий (одиночный выбор)	2
20	ПК-3.1 ОПК-6.1 ОПК-6.2 ОПК-6.3	Назовите следующее явление: массовая гибель рыбы, которая происходит в результате нехватки кислорода или попадания в водоем токсичных веществ	А) смертность Б) мор В) затор Г) замор	Низкий (выбор пропущенных слов)	2





A)

Б)

В)

