

Документ подписан простой электронной подписью  
 Информация о владельце:  
 ФИО: Косенок Сергей Михайлович  
 Должность: ректор  
 Дата подписания: 25.06.2026 08:26:02  
 Уникальный программный ключ:  
 e3a68f3eaa1e62674b54f4998099d3d6bfdcf836

## Тестовое задание

Экология растений, 4 семестр

05.03.06 ЭКОЛОГИЯ И ПРИРОДОПОЛЬЗОВАНИЕ

Код, направление подготовки

Направленность (профиль)

Форма обучения

Кафедра-разработчик

Выпускающая кафедра

ЭКОЛОГИЯ

ОЧНАЯ

ЭКОЛОГИИ И БИОФИЗИКИ

ЭКОЛОГИИ И БИОФИЗИКИ

№	Проверяемая компетенция	Задание	Варианты ответов		Тип сложности вопроса	Кол-во баллов за правильный ответ
1	ПК-3.1 ПК-3.2	Определите вид растения по гербарному образцу и напишите его на латыни (Приложение 2)	_____		Высокий (вставьте пропущенное слово)	8
2	ПК-3.1 ПК-3.2	Определите вид растения по гербарному образцу и напишите его на латыни (Приложение 3)	_____		Высокий (вставьте пропущенное слово)	8
3	ПК-3.1 ПК-3.2	Определите вид растения по гербарному образцу и напишите его на латыни (Приложение 4)	_____		Высокий (вставьте пропущенное слово)	8
4	ПК-3.1 ПК-3.2	Определите вид растения по ботанической иллюстрации и напишите его на латыни (Приложение 5)	_____		Высокий (вставьте пропущенное слово)	8
5	ПК-3.1 ПК-3.2	Определите вид растения по гербарному образцу и напишите его на латыни (Приложение 6)	_____		Высокий (вставьте пропущенное слово)	8
6	ПК-3.1 ПК-3.2	Соотнесите некоторые отличительные морфологические признаки с видами семейства <i>Pinaceae</i>	1) Сосна сибирская	а) мягкие хвоинки до 4 см дл., расположенные в пучках по 30-40 шт.	Средний (на соответствие)	5

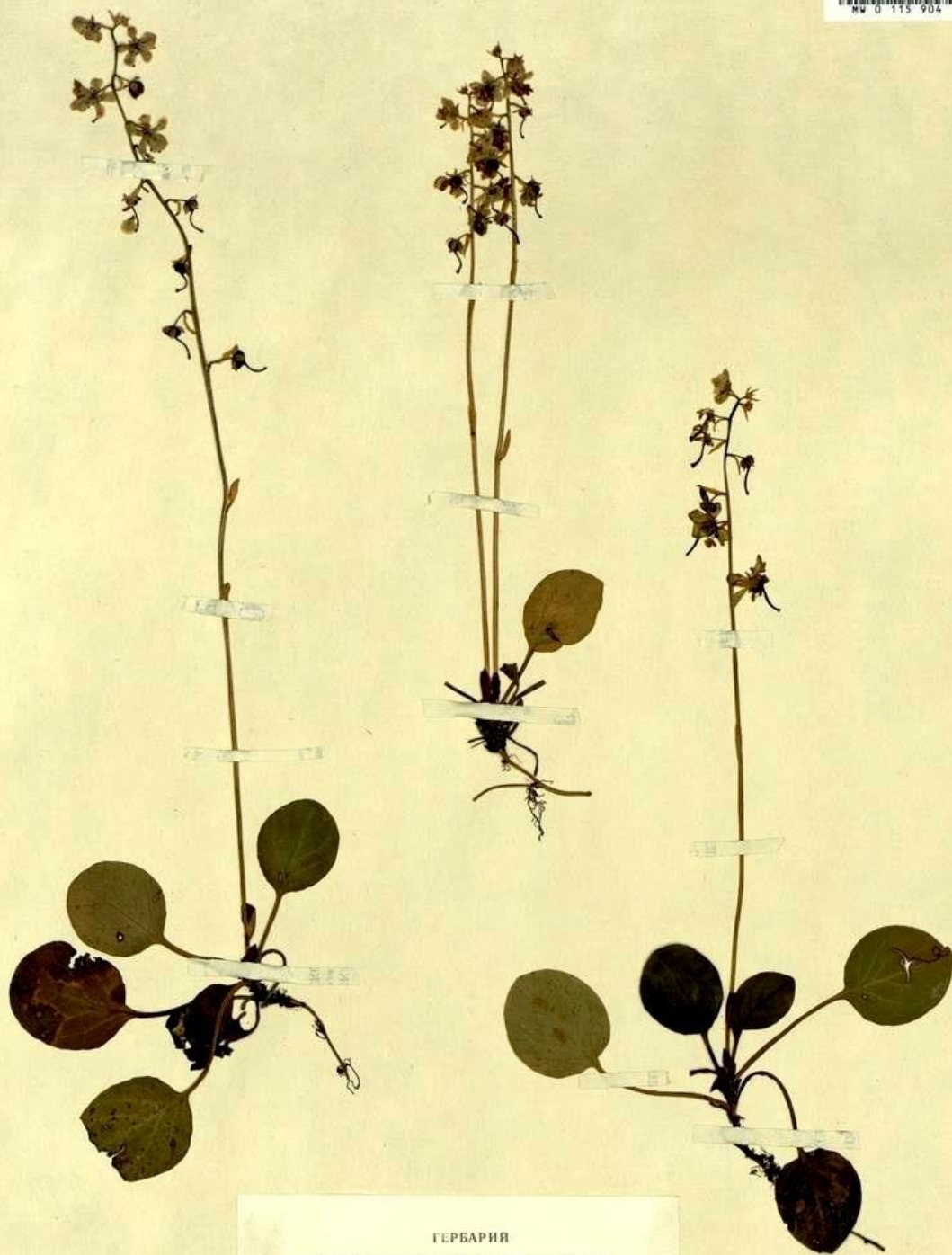
			<p>2) Сосна обыкновенная  3) Ель сибирская  4) Пихта сибирская  5) Лиственница сибирская</p>	<p>б) хвоинки около 3 см дл., закругленные или с выемкой на верхушке  в) хвоинки 3-6 см по 2 шт. в пучке  г) хвоя по 5 в пучке до 14 см в дл.  д) кора серая  е) кора коричневая  ж) хвоинки четырехгранные, колочие, острые  з) шишки торчат вертикально вверх, при созревании распадаются  и) молодые побеги между основаниями хвоинок с охряно-желтым или рыжеватым густым опушением  к) семена с летучками  л) семена без летучек</p>		
7	ПК-3.1 ПК-3.2	Приведите в соответствие тип жизненной формы и растение	<p>1) Мелкотравье  2) Кустарничек</p>	<p>а) Подбел  б) Майник двулистный  в) Кислица обыкновенная  г) Ортилия бокоцветная  д) Багульник болотный  е) Седмичник европейский  ж) Черника  з) Водяника черная</p>	Средний (на соответствие)	5
8	ПК-3.1 ПК-3.2	Перечислите специфические признаки растений, которые приспособлены к существованию в водоемах	<p>а) значительно увеличенная поверхность тела в сравнении с его массой;  б) обладают жесткими побегами  в) жесткие листовые пластины  г) часто выражена гетерофилия  д) большое количество устьиц на нижних сторонах листьев  е) слабо развита корневая система</p>			5
9	ПК-3.1 ПК-3.2	Выберите виды, относящиеся к луговому разнотравью	<p>а) Подбел восколистный  б) Зверобой продырявленный  в) Кочедыжник женский</p>		Средний (множественный выбор)	5

			г) Кровохлебка лекарственная д) Шиповник иглистый е) Клевер ползучий			
10	ПК-3.1 ПК-3.2	Приведите в соответствие виды и семейства	1) <i>Fabaceae</i> 2) <i>Asteraceae</i> 3) <i>Poaceae</i>	а) Ежа сборная б) Клевер луговой в) Лагук сибирский г) Золотарник обыкновенный д) Тимофеевка луговая е) Пижма обыкновенная	Средний (на соответствие)	5
11	ПК-3.1 ПК-3.2	Отметьте типичные для верхового сфагнового болота виды растений. Выберите один или несколько вариантов ответа:	а) <i>Equisetum palustre</i> б) <i>Drosera rotundifolia</i> в) <i>Ledum palustre</i> г) <i>Comarum palustre</i> д) <i>Betula nana</i> е) <i>Rubus chamaemorus</i>		Средний (множественный выбор)	5
12	ПК-3.1 ПК-3.2	Отметьте типичные для сосняка кустарничково-зеленомошного виды растений в травяно-кустарничковом ярусе. Выберите один или несколько вариантов ответа:	а) <i>Linnaea borealis</i> б) <i>Trientalis europaea</i> в) <i>Betula pubescens</i> г) <i>Vaccinium vitis-idaea</i> д) <i>Matteuccia struthiopteris</i> е) <i>Luzula pilosa</i>		Средний (множественный выбор)	5
13	ПК-3.1 ПК-3.2	С какой изотермой июля приблизительно совпадает южная граница тундры?	а) – 5 °С б) + 5 °С в) 0 °С г) + 10 °С д) + 20 °С е) – 20 °С		Средний (одиночный выбор)	5
14	ПК-3.1 ПК-3.2	К типичным образователям первичных пойменных лесов относятся... Выберите один или несколько вариантов ответов:	а) <i>Salix alba</i> б) <i>Populus tremula</i> в) <i>Populus alba</i> г) <i>Salix caprea</i> д) <i>Populus nigra</i> е) <i>Populus laurifolia</i>		Средний (множественный выбор)	5
15	ПК-3.1 ПК-3.2	Какие плауны являются субарктическими видами Ханты-Мансийского автономного округа? Выберите один или несколько вариантов ответов:	а) <i>Lycopodium annotum</i> б) <i>Lycopodium clavatum</i> в) <i>Lycopodium dubium</i> г) <i>Lycopodium lagopus</i>		Средний (множественный выбор)	5

16	ПК-3.1 ПК-3.2	Самая северная часть ареала этого вида широколиственных европейских пород расположена на юге Кондинского района ХМАО – Югры...	а) вяз гладкий б) липа сердцевидная в) дуб черешчатый г) береза пушистая д) ясень обыкновенный е) клен остролистный	Низкий (одиночный выбор)	2
17	ПК-3.1 ПК-3.2	Ксерофиты это растения:	а) лугов б) степей в) пустыни г) болота д) тундры е) леса	Низкий (одиночный выбор)	2
18	ПК-3.1 ПК-3.2	В симбиозе с клубеньковыми азотфиксирующими бактериями живут	а) ель б) дуб в) шиповник г) осина д) акация	Низкий (одиночный выбор)	2
19	ПК-3.1 ПК-3.2	Какая древесная порода заходит дальше всех в область вечной мерзлоты?	а) кедр сибирский б) кедр корейский в) лиственница сибирская г) лиственница даурская	Низкий (одиночный выбор)	2
20	ПК-3.1 ПК-3.2	Местообитание литофитов это...	а) солончаки б) степь в) скалы г) болота д) пески е) торфа	Низкий (одиночный выбор)	2

Herbarium Universitatis Mosquensis (MW)

Herbarium Univ. Mosquensis



ГЕРБАРИЙ

Центрального Сибирского ботанического сада  
СО АН СССР

№ 2717

Тувинская АССР, Пий-Хемский р-н,  
зап. Саян, Ужский хр., окр. д. Сайгара,  
дол. р. Ози-Шив. Верёвочный лес.  
29.7.1975г. М. Ломоносова, Г. Плотникова.



Herbarium Universitatis  
Pedagogicae Tulensis  
Tul. 006 622

Гербарий Тульского государственного  
педагогического университета им. Л.Н.Толстого  
Tul 1212

Дата 02.07.1987  
Собр. Бегухова О.  
Опр. Бегухова О.



Herbarium Universitatis  
Pedagogicae Tuliensis  
TUL 000 173

Гербарий Тульского государственного  
педагогического университета им. Л.Н.Толстого  
ТУ 1. 2899

Дата 16.06.1991  
Собр. Шереметьева И.С.  
Опр. Шереметьева И.С.

Тульская область.  
Щенковский район.  
Близ с. Саливского.  
Сосняк с примесью широко-  
листных пород.  
16.06.91г. И. Шереметьева.

Compositae.



Herbarium Universitatis Mosquensis (MW)

Herbarium Univ. Mosquensis



Исковская область,  
Локнянский район,  
В 10 км к северо-северо-западу от д.  
Гоголево, Окрестности оз. Круглого  
Заповедник «Полистовский».

Топкий участок верхового болота.

23.07.2003

Н.М.Решетникова

6199